

Définition : agrandir la ville. Il s'agit de gérer ou d'organiser les agrandissements de la ville, parfois répartir la population. Choisir ou rédiger les règlements de construction. C'est un service important dans chaque ville et beaucoup de politique.

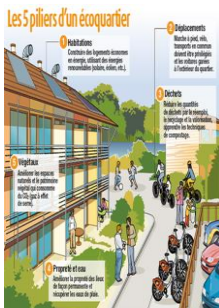
Il s'agit surtout des lotissements pour maisons individuelles ou de l'entretien de la ville existante.

La reproduction naturelle et les 75% de propriétaires. Les gens vivent se rencontrent s'amuse et une fille normale fait deux à trois enfants. En France la tradition est de payer des loyers. On trouve l'institution des défiscalisations. Mais l'Europe nous reproche la chose suivante : seulement 59% de foyers propriétaires contre 75% dans la moyenne européenne. La transition est très difficile en France.



Les riches en banlieue et les pauvres au centre. Grave sujet réputé impossible à résoudre. Béziers, Montpellier, Marseille, parfois Toulouse, parfois Lyon, ... Va-t-on enfin trouver autre chose que des fatalistes ? Pour les théoriciens c'est une équation à résoudre. Deux solutions à ce jour : augmenter les prix des terrains à bâtir. Regrouper les biens immobiliers et aménager « les belles demeures au centre. »

L'anti délinquance. Vous savez qu'il y a des erreurs et des configurations architecturales à éviter. Il s'agit de tenir compte des archives de police. Implantation des portes blindées, ...



Les espaces verts et éco-quartiers. Qu'est-ce qu'un lotissement américain, anglais, allemand, Français ? Avez-vous visité Cap d'Agde ? Avez-vous habité Paris ou sa banlieue ? L'écologie symbolise parfois le mouvement « y'puent » mais de façon moderne il s'agit de gens normaux traumatisés par les masques antipollution. C'est un nouveau règlement d'urbanisme.

Les ZAC et zones industrielles. Il est normal de travailler. L'état ne sait comment aider les entreprises. Puisque nous parlons architecture nous pouvons parler du point de fuite Chinois. L'immeuble contient de bas en haut les véhicules, les usines, les bureaux, les magasins ou loisirs et, les logements. Cela réduit les transports en communs ce sont les immeubles « tout en un ».



Les minima de construction. Il s'agit des tailles minimales de voiries pour pompiers, transports et stationnements de secours.

A l'intérieur des logements il est aussi obligatoire de respecter trois rectangles et trois cercles. **La norme d'accessibilité est obligatoire pour tous. Les permis de construire sont refusés.**